



Mouvement ancre, seconde au centre directe, avec et sans remontoir automatique, quantième instantané ou quantième et jour instantanés, à guichets, correcteur de quantième et de jour, fréquence 3 ou 4 Hz. (21.600 ou 28.800 alternances par heure).

Dispositifs stop et de réglage fin facultatifs pour cal. 4 Hz.

Lever movement, direct sweep second, with or without self-winding mechanism, instantaneous date or instantaneous date and name of day, showing through apertures in dial, date and day corrector, frequency 3 or 4 Hz. (21.600 or 28.800 vibrations per hour).

Stop and fine timing devices optional for cal. 4 Hz.

Ankerwerk, Zentralsekunde direkte Übertragung, mit oder ohne automatischem Aufzug, Datum schnellstaltend oder Datum und Tage schnellstaltend, sichtbar durch Fenster im Zifferblatt, Datum-und-Tageskorrektor, Frequenz 3 oder 4 Hz. (21.600 oder 28.800 Halbschwingungen in der Stunde).

Stopp-und-Feinregulierungsvorrichtungen fakultativ für Kal. 4 Hz.

	3 Hz	4 Hz	3 Hz	4 Hz	
	4,00		5,35		Hmm
	5100	5150	5102	5152	
	4,00		5,35		Hmm
	5101	5151	5103	5153	
	4,60		5,95		Hmm
	5104	5154	5106	5156	

Caractéristiques techniques Dimensions en mm

Resort de barillet : qualité alliage	Cal. 5100	5150	Cal. 5102	5152
		5101	5151	5103
	5104	5154	5106	5156
Hauteur	1,20		1,20	
Épaisseur	0,083		0,083	
Longueur	315		315	
Resort de freinage :				
bride attenante			1,15 x 0,14 x 21	
Moment de force Mo en p.mm.	500		500	

Echappement équidistant : N°. 20,3
Ø de la roue 4,85
Angle de levée du balancier 53°
Tige de remontoir : Ø du filetage 0,90

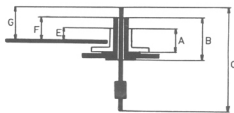
Caldran :

Ø des trous de pieds dans la platine 0,70

La position des pieds de caldran est identique pour tous les cal. de la famille 5100 – 5156

Ø ajustement d'aiguille de seconde 0,20 – 0,22
Ø ajustement d'aiguille de minute 0,80
Ø ajustement d'aiguille d'heure 1,30

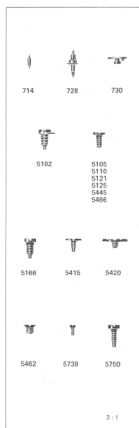
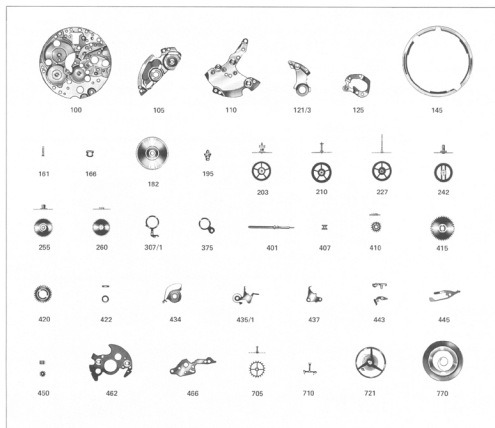
Calibres	5100	5150	5104	5154	5100	5106	5150	5156	
	5101	5151		5102	5152	5103	5153	5104	5154
	5102	5152	5106	5156					
	5103	5153							
Aiguillage N°	Longueurs			Longueurs			Dépassements		
	A	B	C	A	B	C	E	F	G
1 normal	1,21	2,36	5,47	1,81	2,96	6,07	0,90	1,25	1,55
2	1,46	2,61	5,72	2,06	3,21	6,32	1,15	1,50	1,80
3	1,71	2,86	5,97	2,31	3,46	6,57	1,40	1,75	2,05



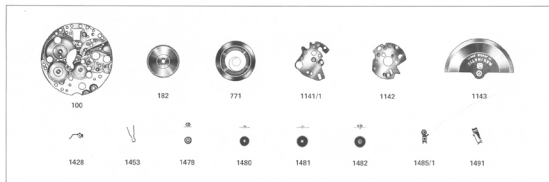
Fournitures cal.

Parts for cal. 5100

Bestandteile für Kal.



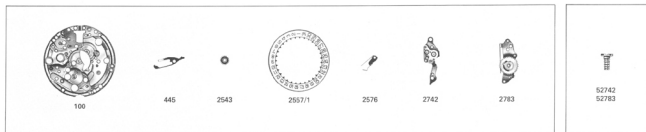
Fournitures particulières aux cal. 5102, 5103, 5106
 Particular parts for cal. 5152, 5153, 5156
 Besondere Teile für Kal.



Fournitures particulières aux cal.

Particular parts for cal. 5101, 5103, 5151, 5153

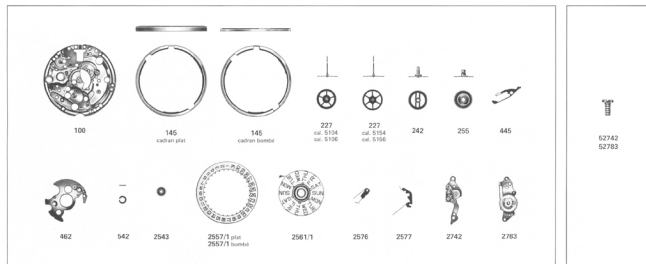
Besondere Teile für Kal.



Fournitures particulières aux cal.

Particular parts for cal. 5104, 5106, 5154, 5156

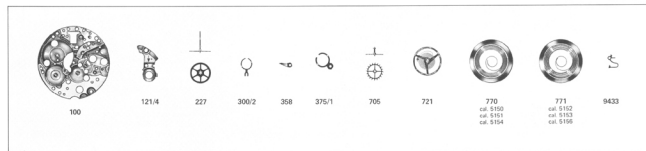
Besondere Teile für Kal.



Fournitures particulières aux cal.

Particular parts for cal. 5150, 5151, 5152

Besondere Teile für Kal. 5153, 5154, 5156



N°	LISTE DES FOURNITURES	LIST OF MATERIALS	BESTANDTEILE
100	Platine	Plate	Werkplatte
105	Pont de barillet	Barrel bridge	Federhausbrücke
110	Roue de rouage	Train wheel bridge	Trägerwerkbrücke
121/3	Coq pour porte-piton et pour dispositif amortisseur, spiral plat	Balance cock for stud holder and for shock-protecting device, flat hairspring	Unruhköbelen für Spiralklötzchen-Träger und Stoss-Sicherung, Flachspirale
121/4	Coq pour porte-piton, dispositifs amortisseurs et régulateur, spiral plat	Balance cock for stud holder, for shock-protecting and regulating devices, flat hairspring	Unruhköbelen für Spiralklötzchen-Träger Stoss-Sicherung und Regulier-Vorrichtung, Flachspirale
125	Pont d'ancra	Pallet cock	Ankerköbelen
145	Support de cadran, pour cadran plat	Dial rest, for flat dial	Zifferblatt-Stütze, für flaches Zifferblatt
145	Support de cadran, pour cadran bombé	Dial rest, for curved dial	Zifferblatt-Stütze, für gewölbtes Zifferblatt
161	Tube de centre	Center pipe	Zentrumlagerrohr
166	Bride de fixation	Casing clamp	Werkbefestigungsbügel
182	Barillet avec couvercle	Barrel and cover	Federhaus mit Deckel
195	Arbre de rouage	Train wheel	Federwelle
203	Roue intermédiaire	Intermediate wheel	Zwischenrad
210	Roue moyenne	Third wheel	Kleinbodenrad
227	Roue de seconde au centre	Sweep second wheel	Zentrumsekundenrad
242	Chaussée avec roue entraîneuse	Cannon pinion with driving wheel	Minutenrohr mit Mitnehmerrad
255	Roue des heures pour seconde au centre	Hour wheel for sweep second	Stundenrad für Zentrumsekunde
260	Roue de minuterie	Minute wheel	Wechslrad
300/2	Flèche de raquette pour dispositif régulateur	Regulator pointer for regulating device	Rücksteier für Reguliervorrichtung
307/1	Raquette pour porte-piton mobile, pour spiral plat	Regulator for adjustable stud holder, for flat hairspring	Rücker für beweglichen Spiralklötzchen-Träger, für Flachspirale
358	Régulateur de rouage	Adjuster for regulator	Rückerregler
375	Porte-piton mobile	Adjustable stud holder	Beweglicher Spiralklötzchen-Träger
375/1	Porte-piton mobile pour dispositif régulateur	Adjustable stud holder for regulating device	Beweglicher Spiralklötzchen-Träger für Reguliervorrichtung
401	Tige de remontoir	Winding stem	Aufzugwelle
407	Pignon coulant	Clutch wheel	Schiebtrieb
410	Pignon de remontoir	Winding pinion	Aufzugtrieb
415	Rochet	Ratchet wheel	Sperrrad
420	Roue de couronne	Crown wheel	Kronrad
422	Bague de roue de couronne	Crown wheel ring	Kronradring
434	Cliquet-ressort	Clicking spring	Federsperr
435/1	Bascule-ressort	Spring yoke	Federwippe
437	Bascule de renvoi	Rocking bar	Wippe
443	Tirette	Setting lever	Stellhebel
445	Ressort de tirette	Setting lever spring	Stellhebelfeder
450	Renvoi	Setting wheel	Zeigerstellrad
462	Pont du rouage de minuterie	Minute work cock	Wechslradbrücke
466	Couvre-mécanismes	Lid for winding and setting mechanisms	Deckplatte für Aufzug- und Zeigerstellmechanismus
542	Rondelle de roue des heures	Hour wheel washer	Stundenrad-Unterlegscheibe
705	Roue d'ancra pivotée	Escape wheel and pinion	Ankerrad mit Trieb
710	Ancre montée	Jewelled pallet fork and staff	Trieb mit Welle
714	Tige d'ancra	Pallet staff	Ankerwelle
721	Balancier avec spiral plat	Balance with flat hairspring, regulated	Unruh mit Flachspirale
728	Axe de balancier pour dispositif amortisseur	Balance staff for shock-protecting device	Unruhwelle für Stoss-Sicherung
730	Plateau	Roller	Hebelscheibe
770	Ressort de barillet	Mainspring	Zugfeder
771	Ressort de barillet avec ressort de freinage	Mainspring with brake spring	Zugfeder mit Schleppefeder
1141/1	Pont inférieur du dispositif automatique, monté	Lower bridge for automatic device, mounted	Untere Brücke für Automatorvorrichtung, montiert
1142	Pont du dispositif automatique	Bridge for automatic device	Brücke für Automatorvorrichtung
1143	Masse oscillante	Oscillating weight	Schwingmasse
1428	Cliquet d'arrêt	Stop click	Sperrklinke
1453	Ressort d'automatique à double fonction	Double function automatic spring	Automatikfeder für 2 Funktionen
1478	Pignon de masse oscillante	Oscillating weight pinion	Schwingmassen-Trieb
1480	Roue d'armage	Winding-up wheel	Spannrad
1481	Mobile de réduction	Reduction gear	Reduktionsrad
1482	Mobile entraîneur de rochet	Driving gear for ratchet wheel	Antriebsorgan für Sperrad
1485/1	Inverseur monté	Reverse, mounted	Wechslersaggregat
1491	Verrou de masse oscillante	Oscillating weight bolt	Riegel für Schwingmasse
2543	Roue intermédiaire de quantitéme	Intermediate date wheel	Datum-Zwischenrad
2557/1	Indicateur de quantitéme, plat	Date indicator, flat	Datumanzeiger, flach
2557/1	Indicateur de quantitéme, bombé	Date indicator, curved	Datumanzeiger, bombiert
2561/1	Indicateur des jours	Day indicator	Tagensanzeiger
2576	Sautoir de quantitéme	Date jumper	Datumsperre
2577	Sautoir des jours	Day jumper	Tagessperre
2742	Module correcteur	Corrector module	Korrektor-Baugruppe
2783	Module de déclenchement instantané	Instantaneous unlocking module	Auslösungs-Baugruppe
9433	Levier stop	Stop lever	Stopphebel
5102	Vis de fixation	Case screw	Werkbefestigungs-Schraube
5105	Vis de pont de barillet	Barrel bridge screw	Federhausbrücken-Schraube
5110	Vis de pont de rouage	Train wheel bridge screw	Federwerkbrücken-Schraube
5121	Vis de coq	Balance cock screw	Unruhköbelen-Schraube
5125	Vis de pont d'ancra	Pallet cock screw	Ankerköbelen-Schraube
5166	Vis de bride de fixation	Casing clamp screw	Werkbefestigungsbügel-Schraube
5115	Vis de rochet	Ratchet wheel screw	Sperrrad-Schraube
5420	Vis de roue de couronne	Crown wheel screw	Kronrad-Schraube
5445	Vis de ressort de tirette	Screw for setting lever spring	Stellhebelfeder-Schraube
5462	Vis de pont de rouage de minuterie	Minute work cock screw	Schraube für Wechselradbrücke
5466	Vis de couvre-mécanismes	Screw for lid for winding and setting mechanisms	Schraube für Deckplatte für Aufzug- und Zeigerstellmechanismus
5738	Vis de piton	Hairspring stud screw	Spiralklötzchen-Schraube
5750	Vis de cadran	Dial screw	Zifferblatt-Schraube
51141	Vis de pont inférieur du dispositif automatique	Screw for lower bridge for automatic device	Schraube für untere Brücke der Automatorvorrichtung
51142	Vis de pont du dispositif automatique	Screw for bridge for automatic device	Schraube für Brücke der Automatorvorrichtung
52742	Vis de module correcteur	Corrector module screw	Schraube für Korrektor-Baugruppe
52783	Vis de module de déclenchement instantané	Instantaneous unlocking module screw	Schraube für Schnellschaltende Auslösungs-Baugruppe